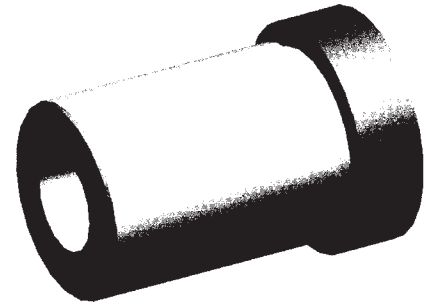
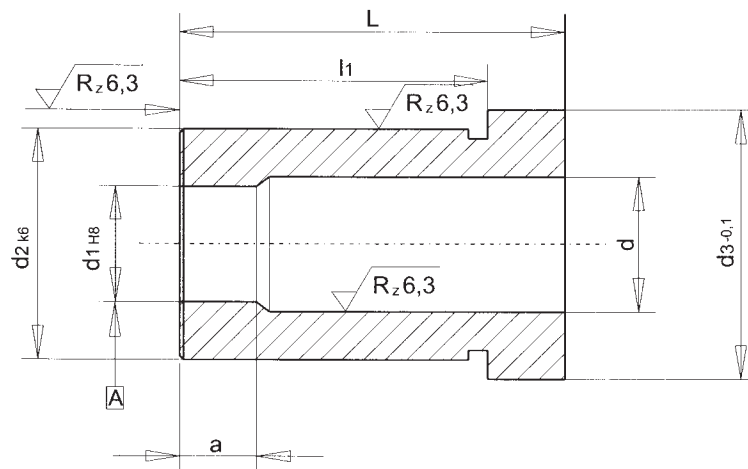


## MATRIZ DE CORTE CON VALONA COMERCIALES TIPO B DIN 9845



**MATERIAL:** METAL DURO INTEGRAL.  
A. Carbono / WS.  
12% Cromo / HWS  
**DUREZAS:** 60±2 HRC.  
**HARDNESS:** 60±2 HRC.  
**TOLERANCIAS:**  $d_1 = H8$   
**TOLERANCES:**  $d_2 = K6$

d1 (H8)	incr. d1	d2 (k6)	d3 (-0,1)	d (+-0,1)	L (+0,5-0)	a	L1
1	0.1	6	8	d1+0,6	20	3	16
1,1 a 1,8	0.1	6	8	d1+0,6	20 - 28	3	16 - 24
1,9 a 2,6	0.1	7	9	d1+0,6	20 - 28	3	16 - 24
2,7 a 3,3	0.1	7	9	d1+0,6	20 - 28	3	16 - 24
3,4 a 4,0	0.1	8	10	d1+0,6	20 - 28	3	16 - 24
4,1 a 5,0	0.1	10	12	d1+1,0	20 - 28	3	16 - 24
5,1 a 6,0	0.1	12	14	d1+1,0	20 - 28	4	16 - 24
6,1 a 8,0	0.1	15	17	d1+1,0	20 - 28	4	16 - 24
8,1 a 10,0	0.1	18	20	d1+1,0	20 - 28	4	16 - 24
10,1 a 12,0	0.1	22	24	d1+1,0	20 - 28	5	16 - 24
12,1 a 15,0	0.1	26	28	d1+1,0	20 - 28	5	16 - 24

**FORMA DE PEDIDO / ORDER FORM :**  $d_1 \times L$ .  
También disponibles los incrementos de  $d_1$  en 0,25 y 0,75  
Also available  $d_1$  increases in 0,25 y 0,75.  
**NOTA:** También disponibles casquillos en las siguientes medidas:  
**NOTE:** Also available bushes with the following sizes.  

$d_1 = 1$	$d_2 = 5$
$d_1 = 1,9$ y 2	$d_2 = 6$
$d_1 = 3,1 - 3,2 - 3,3$	$d_2 = 8$